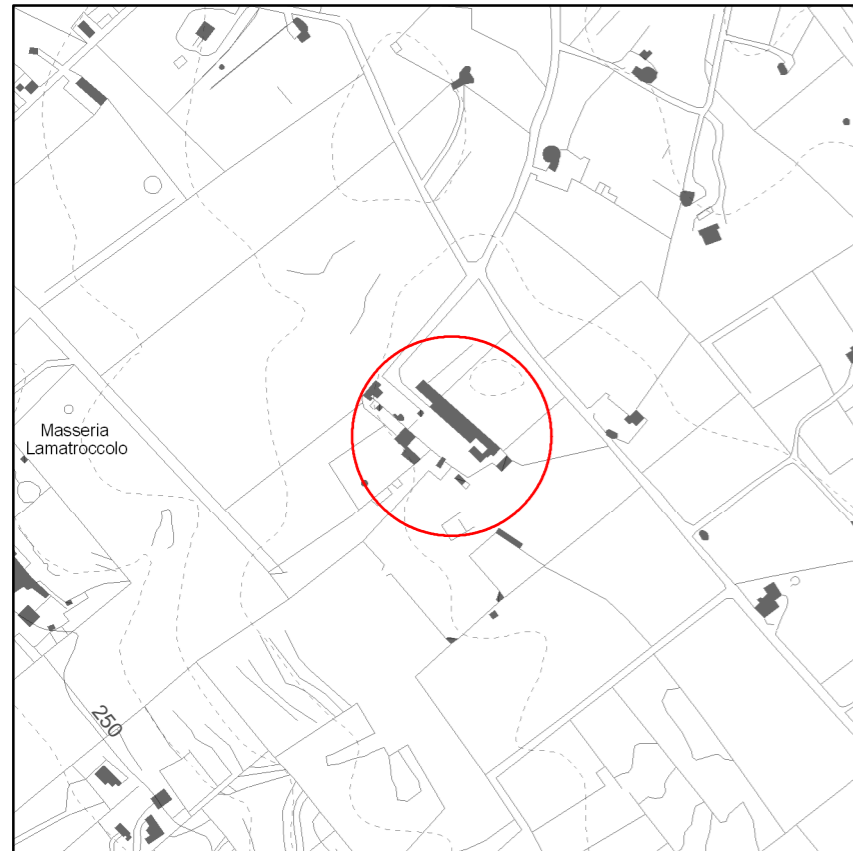




SCHEDA 041: MASSERIA LAMATROCCOLO (EPICOCO)



Individuazione del bene su carta tecnica regionale

(scala 1:5.000)

Denominazione = Masseria Lamatroccolo (Epicoco)

Tipologia edilizia = masseria

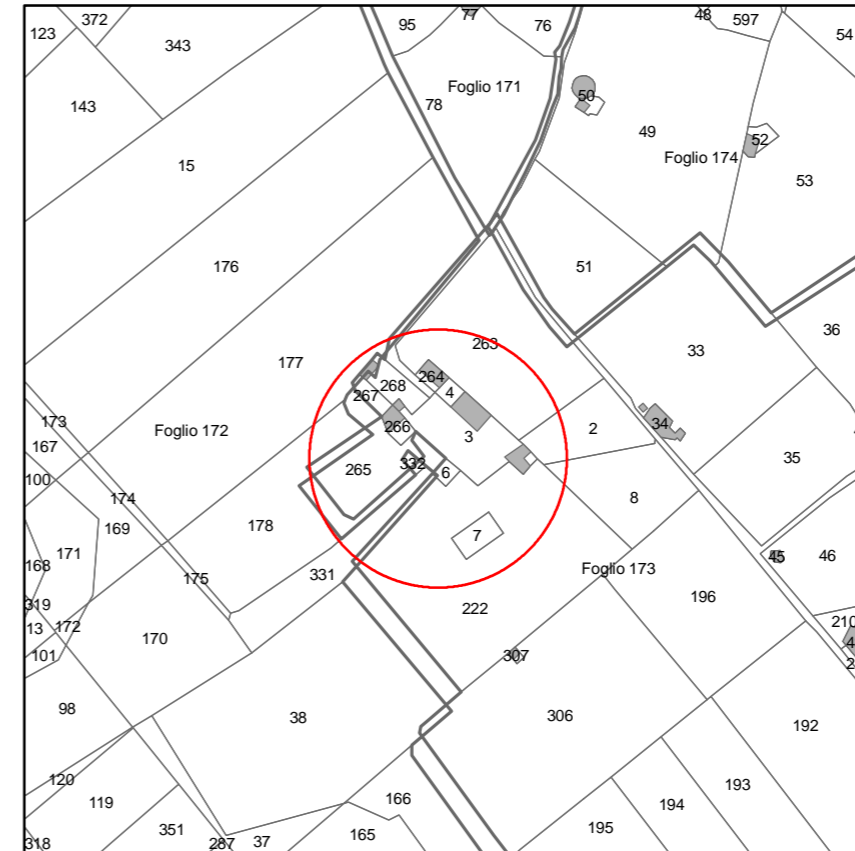
Quota altimetrica = + 270,10 m.l.m.

Sistema di tutela = nessuno

Data presunta di edificazione = ante 1100 d.C.

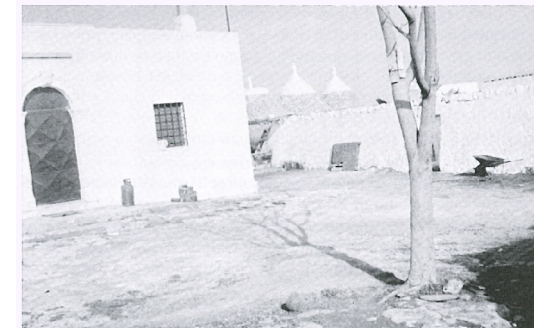
Le diverse denominazioni derivano l'una dal nome della lama che attraversa l'area e l'altra dal nome del primo proprietario. Dai documenti conservati all'Archivio di Statodi Brindisi risulta che l'edificio fu costruito prima dell'anno 1100. La masseria si sviluppa su due livelli: al piano terreno si trovano ambienti destinati a stalle e depositi per attrezzi e per derrate alimentari, al primo piano una modesta abitazione padronale. Non presenta decorazioni architettoniche.

(Fonte: A. Sozzi, Le masserie di Ostuni, Schena Editore, Fasano di Brindisi 1991)



Individuazione del bene su base catastale

(scala 1:4.000)

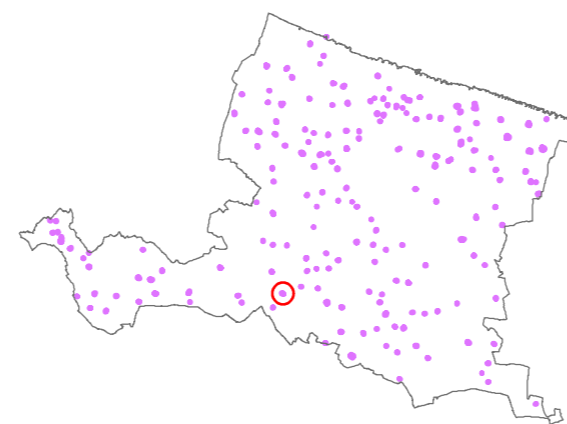


Facciata principale e cortile
 (Fonte: A. Sozzi, Le masserie di Ostuni, Schena Editore, Fasano di Brindisi 1991)



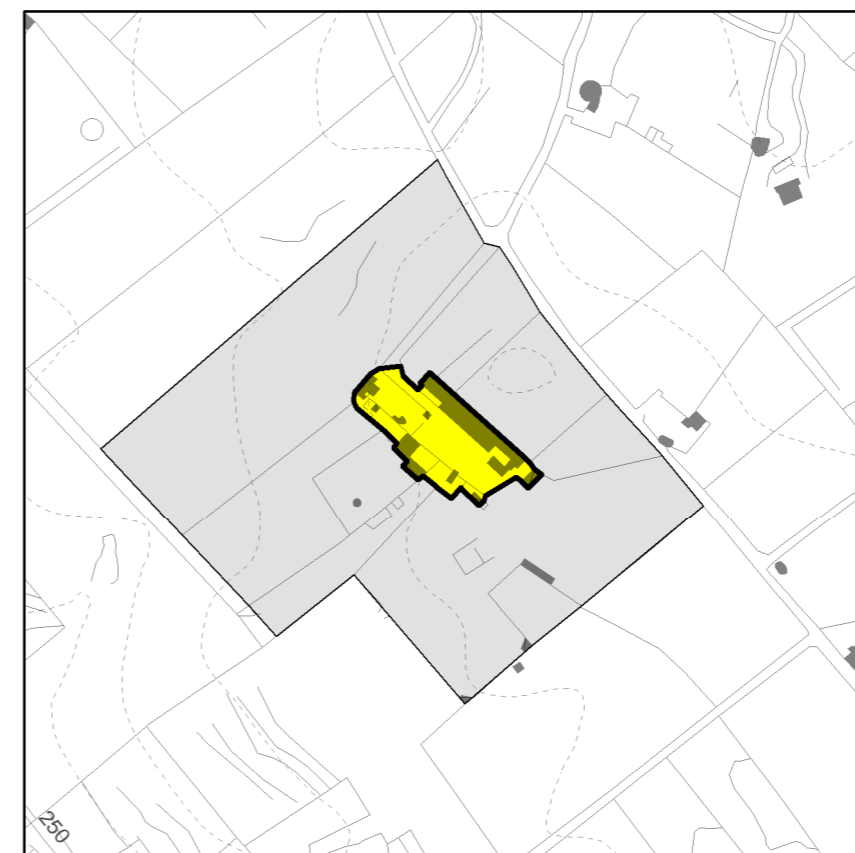
Individuazione del bene su ortofotocarta regionale

(scala 1:2.000)



□ limiti comunali

○ Localizzazione del bene



Individuazione del bene su aerofotogrammetria

(scala 1:4.000)

■ Area di pertinenza del bene
 ■ area annessa